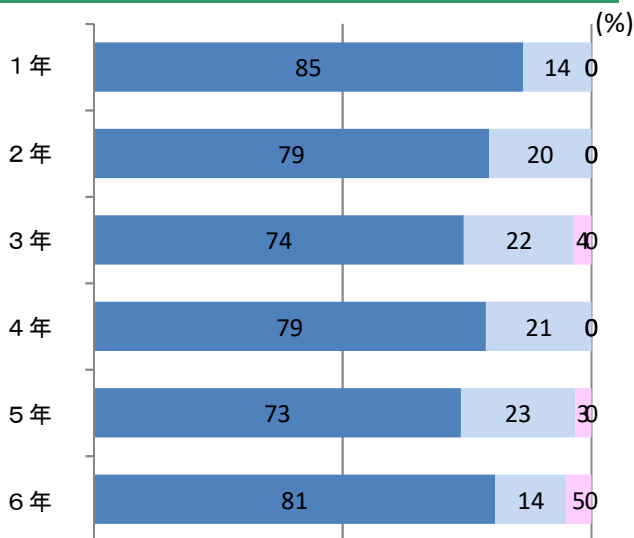


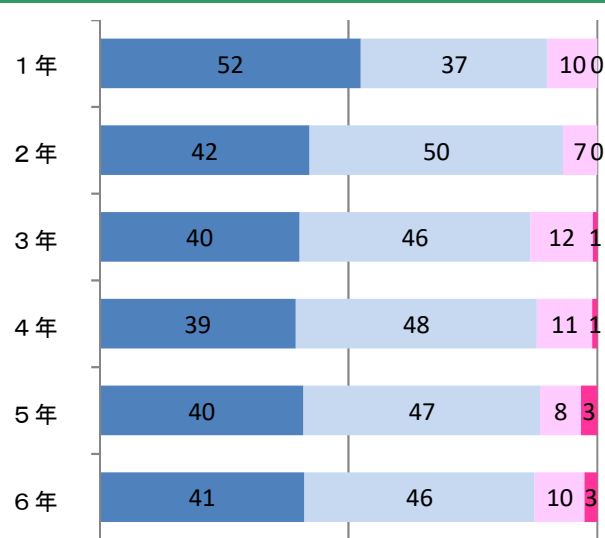
保護者アンケート「重点目標」学年比較(30年12月実施)

(%)表示

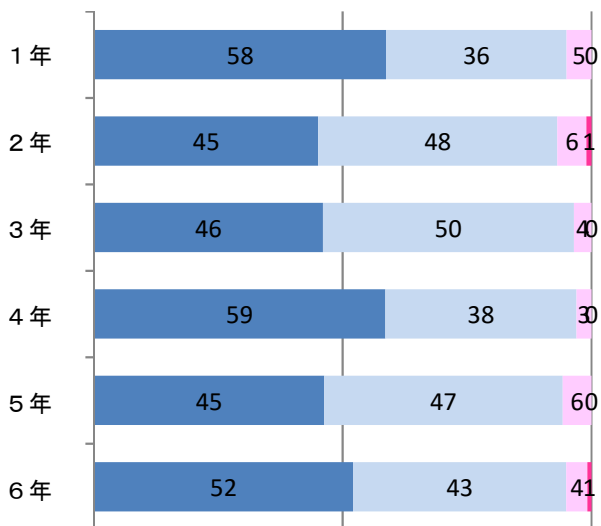
1 家族で基本的なあいさつを交わしていますか



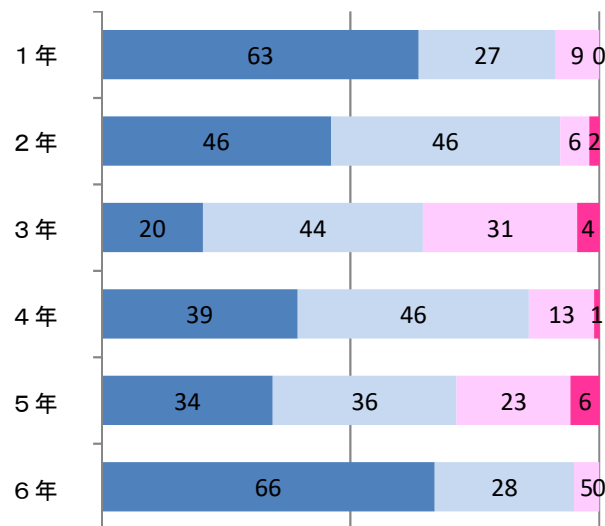
2 来校時, 子どもにあいさつをしますか



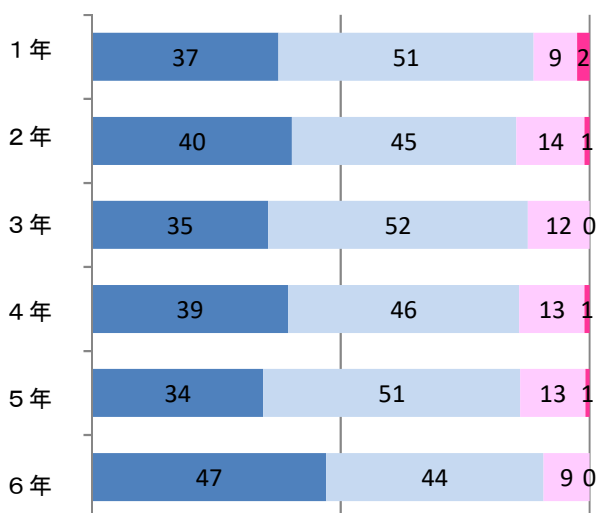
3 子供に, 場に応じた言葉遣いをするように指導していますか



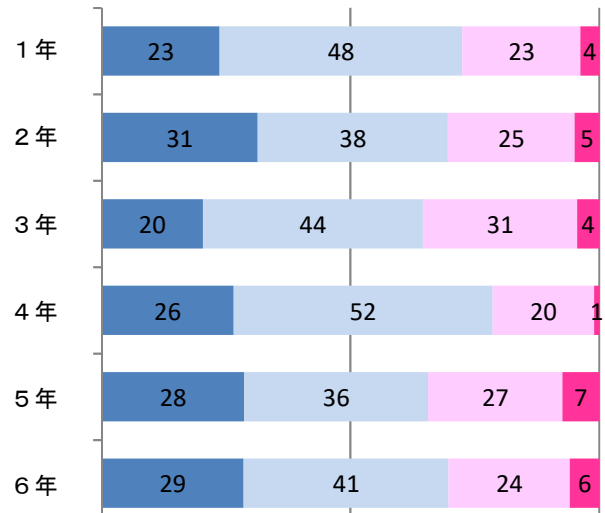
4 お子様の前で他の親(学校)の悪口や乱暴な言葉を言わないよう心がけていますか



5 お子さんは「ありがとう」「よかったね」など, あったか言葉を使うことが増えましたか



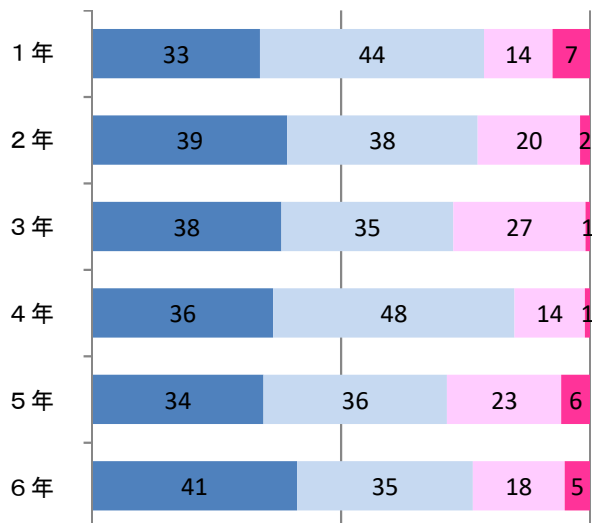
6 お子さんと一緒にそうじをしていますか



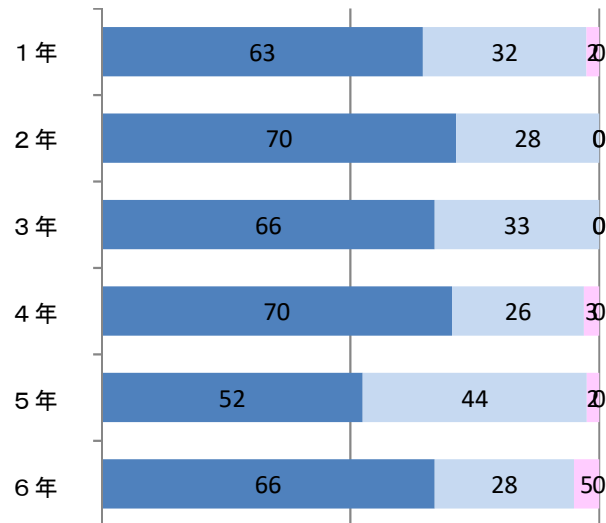
保護者アンケート「重点目標」学年比較(30年12月実施)

(%)表示

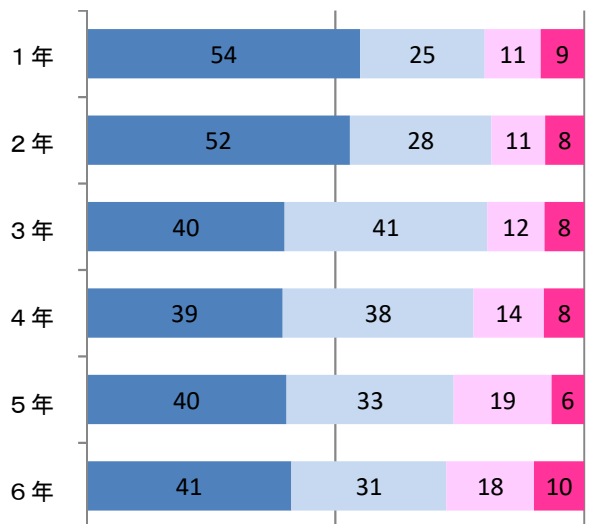
7 家族の一員として、お子さんに定期的な仕事(お手伝い)を与えていますか



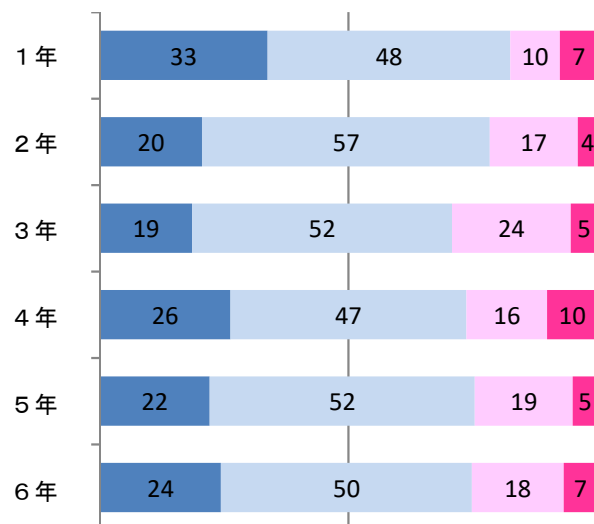
8 あなたは、お子さんのした仕事に感謝の気持ちを伝えていますか



9 資源回収や清掃活動・お祭りなど、地域の活動に、お子さんと一緒に参加していますか



10 本校の教室やろうかほ、子供たちの清掃によりきれいになっていますか



11 お子様は、家族や友達、地域の人など、誰かのために進んで役に立とうとするようになりましたか。

